

飲食店



- ① やきとり倶楽部/焼鳥 3782-9580
- ② 舟武/海鮮料理 3785-1719
- ③ 新楽/中華 3782-5892
- ④ 三鈴亭/和食 3782-3387
- ⑤ 鳥半/焼鳥 3787-5526
- ⑥ さゝ木/うなぎ 3783-5560
- ⑦ サワ/お好み焼き 3783-7060
- ⑧ かね久/おでん 3783-5597
- ⑨ 鮎英/寿司 3782-3133
- ⑩ 庄や/居酒屋 3786-1961
- ⑪ 大分名物とり天処 つよし/郷土料理 3782-8990
- ⑫ 松乃/和食 3781-5087
- ⑬ 笛屋/そば 3782-6672
- ⑭ いこい鮎/寿司 3784-1012
- ⑮ 秀/お好み焼き 3785-8820
- ⑯ 鳥樹/焼鳥 3785-8472
- ⑰ 鵬龍/中華 3785-8025
- ⑱ 紫龍/ラーメン 6426-9546
- ⑲ でら打ち/うどん 3787-0591
- ⑳ キッチンハンナマンマ/イタリア料理 5750-4515
- ㉑ 会津屋/和食 3781-0732
- ㉒ じれっ亭/西洋料理 3787-8931
- ㉓ 亀屋/おにぎり屋 3782-4343
- ㉔ 牛角/焼肉 5751-6629
- ㉕ カフェリア/カフェ 3785-8681
- ㉖ カフェ・ル・ヴァン/カフェ 6807-8125
- ㉗ リトルメーメイド/ベーカリー 3787-3397
- ㉘ しのぶ苑/焼肉 3781-3935

旗の台駅界隈マップ おさんぽ マップ

東横INN
品川旗の台駅南口



旗の台駅周辺の
美味しい
お店を
ご紹介します!!



東横INN 品川旗の台駅南口

〒140-0002 東京都品川区旗の台5-6-5

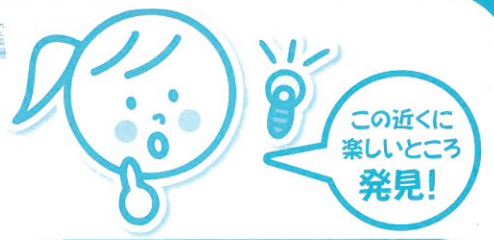
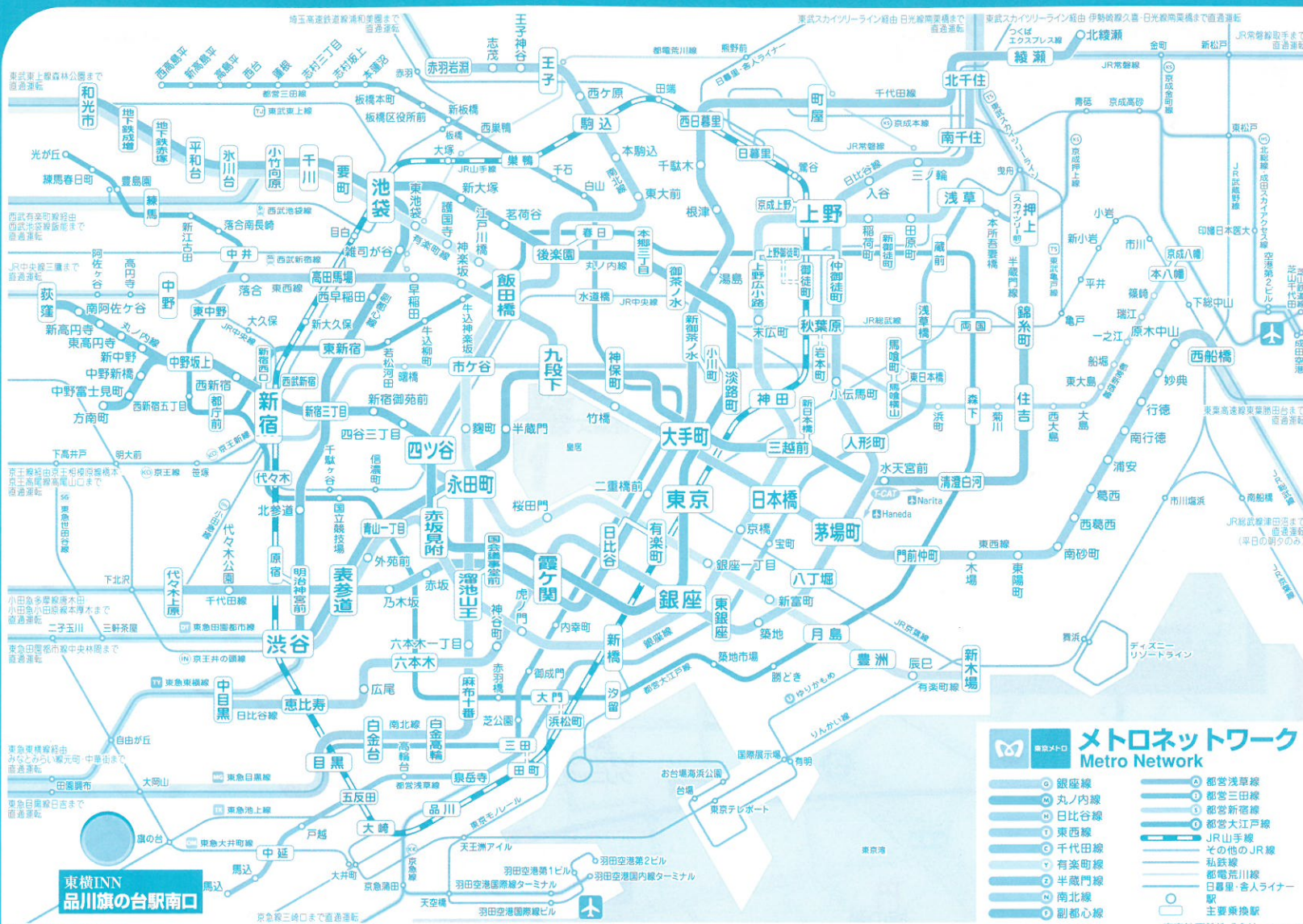
TEL.03-6686-1045

FAX.03-6686-1046

東横INN公式HP予約

toyoko-inn.com





戸越銀座 ※東池上線で2駅先

戸越銀座(とごしぎんざ)は東京都品川区豊町および、戸越、平塚にまたがる戸越銀座通りに沿った商店街で、戸越銀座商栄会商店街(商栄会)、戸越銀座商店街(中央街)、戸越銀座銀六商店街(銀六会)の3つの商店街からなる。一般に戸越銀座とはこの3つの商店街の総称として使われる。一番長いのが戸越銀座商店街(中央街)、次いで戸越銀座商栄会商店街(商栄会)、戸越銀座銀六商店街(銀六会)であり、商店街ごとにアーチや街路灯のデザインが異なる。



自由が丘 ※東急大井町線で2駅先

自由が丘は東急東横線が開通するまでは竹やぶだったが、鉄道開通後は急速に発展し、文化人や芸能人が高級住宅を構えた。1933年に創業されたモンブラン(日本初の、モンブランを提供する洋菓子店)に文化人が集まったことで、「高級志向」の街といった認識をされるようになった。駅前をはじめ20軒ほどの商店街があるのみであったが、第二次世界大戦後の復興にあたって駅前広場を設置し、1956年(昭和31年)には537軒もの店が構えられるようになり、1963年には自由が丘商店街振興組合(後述)が設立された。2000年ごろからは雑誌の取り上げられ方にも変化が見え、これまでの高級路線とは別に、親しみやすさや庶民派というフレーズも見られる街となっている。

メトロネットワーク Metro Network

- 銀座線
- 丸の内線
- 日比谷線
- 東西線
- 千代田線
- 有楽町線
- 半蔵門線
- 南北線
- 副都心線
- 都営浅草線
- 都営三田線
- 都営新宿線
- 都営大江戸線
- JR山手線
- その他のJR線
- 私鉄線
- 都電荒川線
- 日暮里・舎人ライナー
- 主要乗換駅

東京地下鉄株式会社 ©2014.03

東横INN 品川旗の台駅南口

DESIGNED by 株式会社



- | | | | | | | | | | | | |
|--------------|-----|-----|--------|---|------|-------|---|------|-------|---|--------------|
| ①東京スカイツリー | 45分 | 旗の台 | 東急大井町線 | → | 中延 | 都営浅草線 | → | 押上 | 東武線 | → | 東京スカイツリー |
| ②東京ディズニーリゾート | 60分 | 旗の台 | 東急大井町線 | → | 大井町 | りんかい線 | → | 新木場 | JR京葉線 | → | 舞浜 |
| ③お台場 | 45分 | 旗の台 | 東急池上線 | → | 戸越銀座 | 徒歩 | → | 戸越 | 都営浅草線 | → | 新橋 |
| ④東京 | 30分 | 旗の台 | 東急池上線 | → | 五反田 | JR山手線 | → | 東京 | | | |
| ⑤羽田空港 | 50分 | 旗の台 | 東急池上線 | → | 五反田 | JR山手線 | → | 品川 | 京浜急行線 | → | 羽田空港国内線ターミナル |
| ⑥横浜 | 30分 | 旗の台 | 東急大井町線 | → | 大岡山 | 東急目黒線 | → | 武蔵小杉 | 東急東横線 | → | 横浜 |